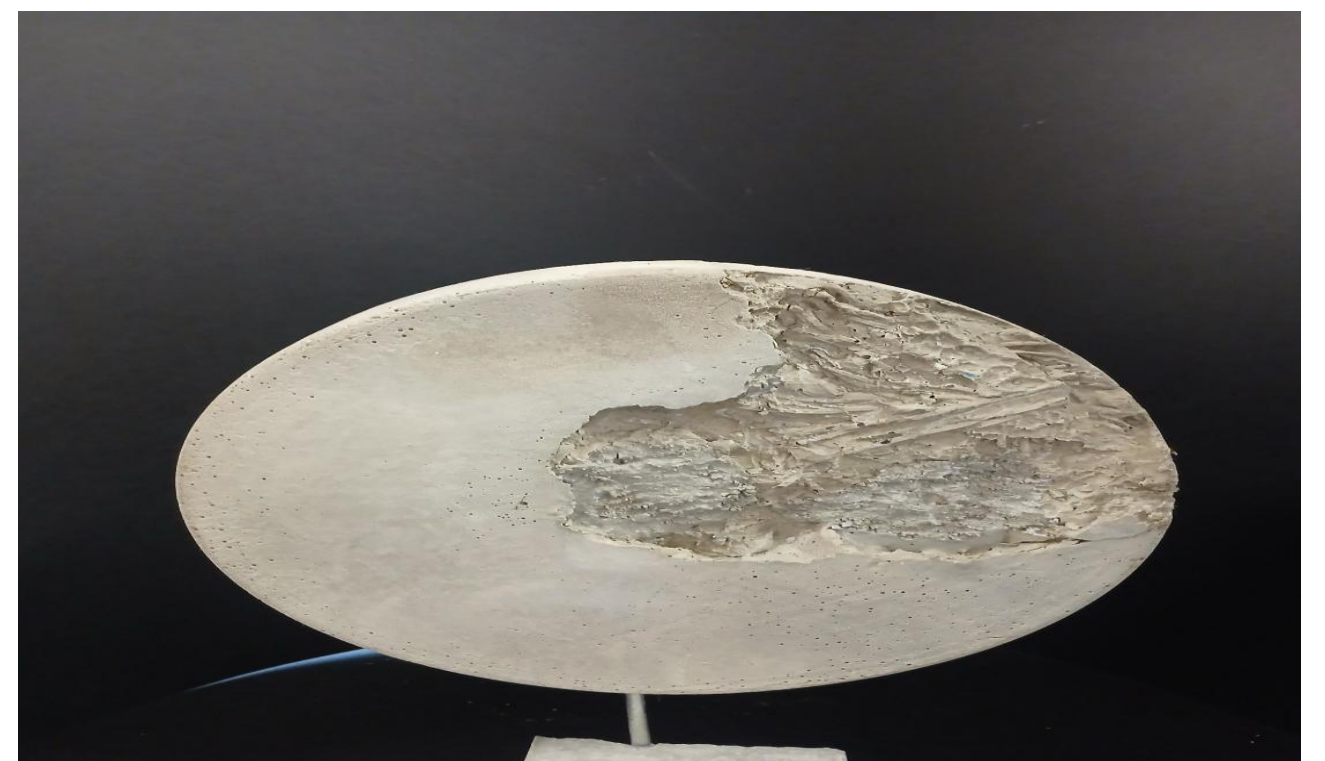




Il Edizione di
**MATERIALE &
IMMAGINARIO**
Simbiosi - forme di un equilibrio naturale

COLACEM
CREARE FUTURO

LICEO ARTISTICO DERUTA “SIMB/3”, M. Goracci, 2 A



Il progetto si è sviluppato pensando alla simbiosi tra texture diverse. Il cemento, liscio, unito a delle parti texturizzate, crea dei contrasti, delle convessità. Dal punto di vista tecnico, la forma è stata ottenuta all'interno di recipienti di plastica. Il risultato è uno spazio che richiama sculture informali. L'elaborato tridimensionale così ottenuto unisce superfici diverse, creando un interessante spazio scultoreo.